

Anleitung Einrichtung „Hosted Exchange“

Folgende Anleitung veranschaulicht die Einrichtung des IT-auf-Abruf „Hosted Exchange“ Zugangs auf einem Windows XP Betriebssystem mit Microsoft Outlook 2003.

Mindestvoraussetzungen:

- ❖ Windows XP (SP1)
- ❖ Microsoft Outlook (SP2)

Kurzübersicht der benötigten Konfigurationsschritte:

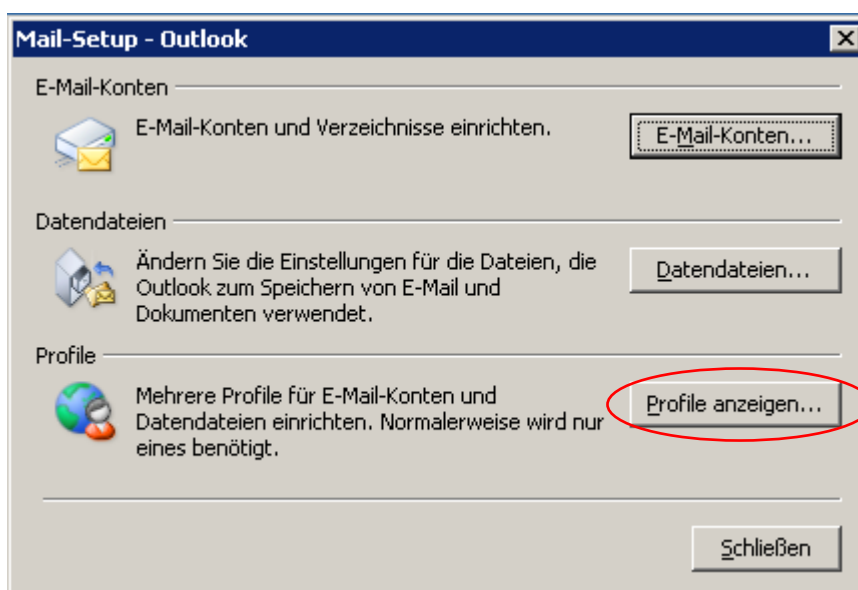
1. „Hosted Exchange“ Konto im Outlook einrichten
2. Zugang testen
3. Passwort ändern

Zusätzliches Outlookprofil einrichten

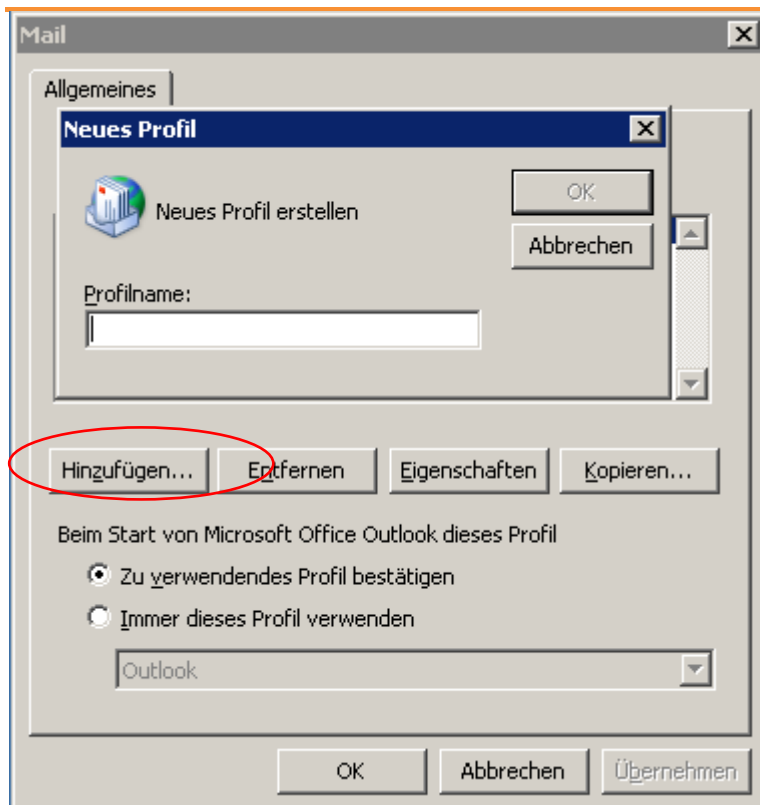
Folgenden Abschnitt können Sie überspringen, falls Sie nur **ein** Outlookprofil verwenden oder noch kein Outlookprofil erstellt haben. Sollten Sie Ihr neues „Hosted Exchange“ Konto zu einem existierenden Outlookprofil hinzufügen wollen, lesen Sie bitte hier weiter:

Ihr Outlookprofil Manager erreichen Sie über:

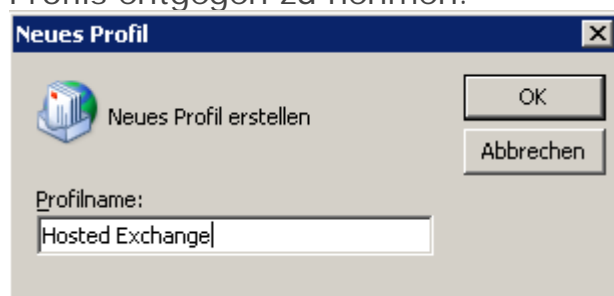
- ❖ START / Einstellungen / Systemsteuerung / Mail



Wählen Sie „Profile anzeigen“.



Wählen Sie „Hinzufügen“. Ein neues Fenster öffnet sich, um den Namen des Profils entgegen zu nehmen.

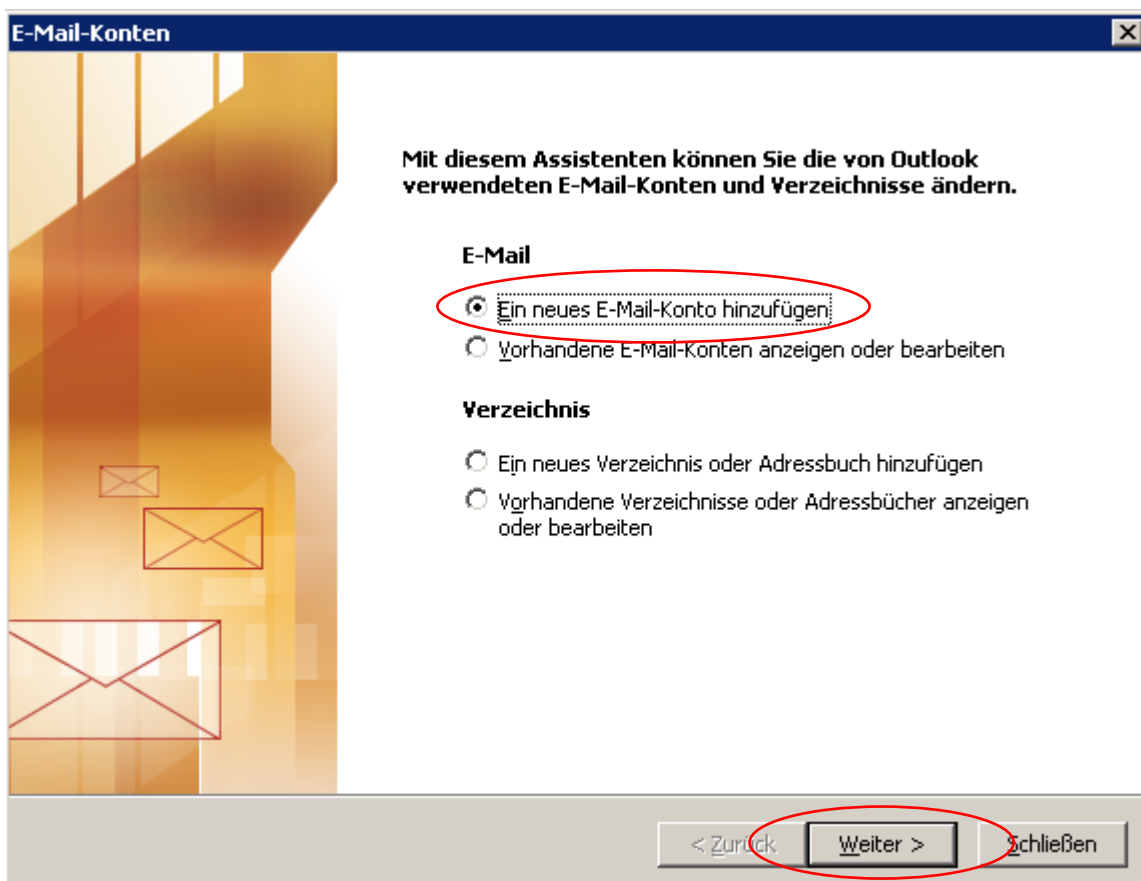


Vergeben Sie hier einen neuen Namen für Ihr Outlookprofil. (z.B. Hosted Exchange) – Sie können hier einen beliebigen Profilenames wählen.

Neues Outlookprofil einrichten

Sollten Sie Outlook zum ersten mal starten, müssen Sie folgenden Assistenten durchführen.

Haben Sie, wie im Abschnitt „Zusätzliches Outlookprofil einrichten“ beschrieben, ein neues Profil erstellt, öffnet sich dieser Dialog direkt nach der Erstellung des Profils.



Wählen Sie „Ein neues E-Mail Konto hinzufügen“.

E-Mail-Konten [X]

Servertyp
Sie können den Servertyp für Ihr neues E-Mail-Konto auswählen.

Microsoft Exchange Server
Es wird eine Verbindung zu einem Exchange Server hergestellt, um E-Mail zu lesen, auf Öffentliche Ordner zuzugreifen und Dokumente freizugeben.

POP3
Es wird eine Verbindung zu einem POP3-Mailservier hergestellt, um E-Mail zu downloaden.

IMAP
Es wird eine Verbindung zu einem IMAP-Mailservier hergestellt, um E-Mail zu downloaden und Postfachordner zu synchronisieren.

HTTP
Es wird eine Verbindung zu einem HTTP-Mailservier wie Hotmail hergestellt, um E-Mail zu downloaden und Postfachordner zu synchronisieren.

Zusätzliche Servertypen
Es wird eine Verbindung zu einem Mailservier einer anderen Arbeitsgruppe oder eines Drittanbieters hergestellt.

< Zurück Weiter > Abbrechen

Wählen Sie „Microsoft Exchange Server“ und danach „Weiter“.

E-Mail-Konten [X]

Exchange Server-Einstellungen
Geben Sie die Informationen ein, die zur Verbindung mit dem Exchange Server erforderlich sind.

Geben Sie den Namen Ihres Microsoft Exchange Servers ein. Wenden Sie sich an Ihren Systemadministrator, falls unbekannt.

Microsoft Exchange Server:
 Exchange-Cache-Modus verwenden

Geben Sie den Namen des Postfachs ein, das für Sie eingerichtet wurde. Der Postfachname ist normalerweise der gleiche wie der Benutzername.

Benutzername:

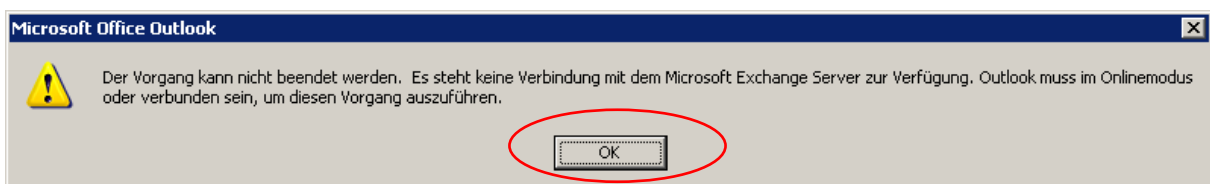
< Zurück Weiter > Abbrechen

Tragen Sie in diesem Dialog bitte folgende Daten ein:

Microsoft Exchange Server: iod011013.iod-online.local
Benutzername: <Ihr Loginname>@domain.de

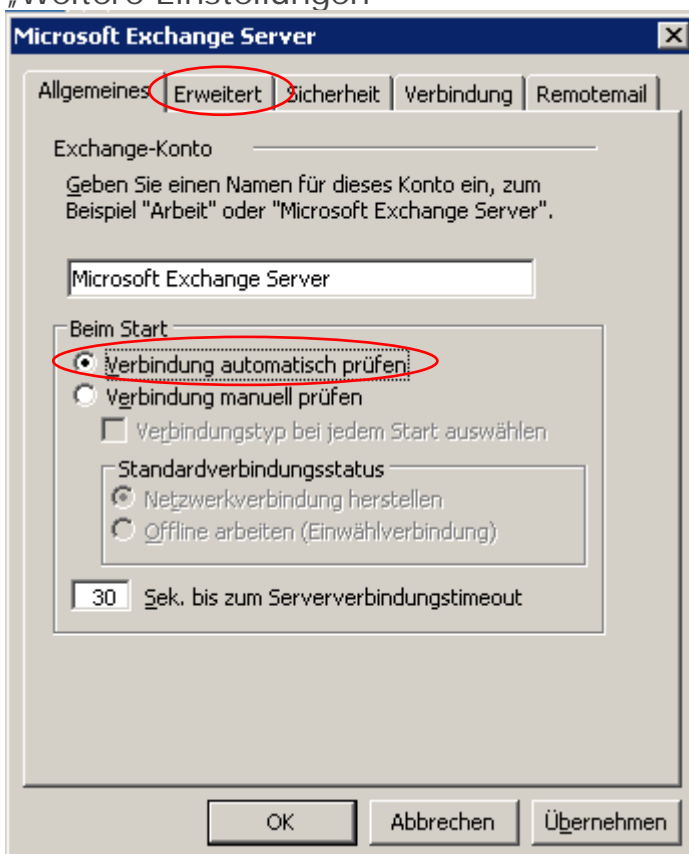
Falls Sie keine lokale Kopie Ihres Postfaches auf Ihren PC kopieren möchten, deaktivieren Sie bitte den Haken: „**Exchange-Cache-Modus verwenden**“

Kontrollieren Sie bitte Ihre Eingabe auf Vollständigkeit und wählen Sie danach „Weitere Einstellungen“

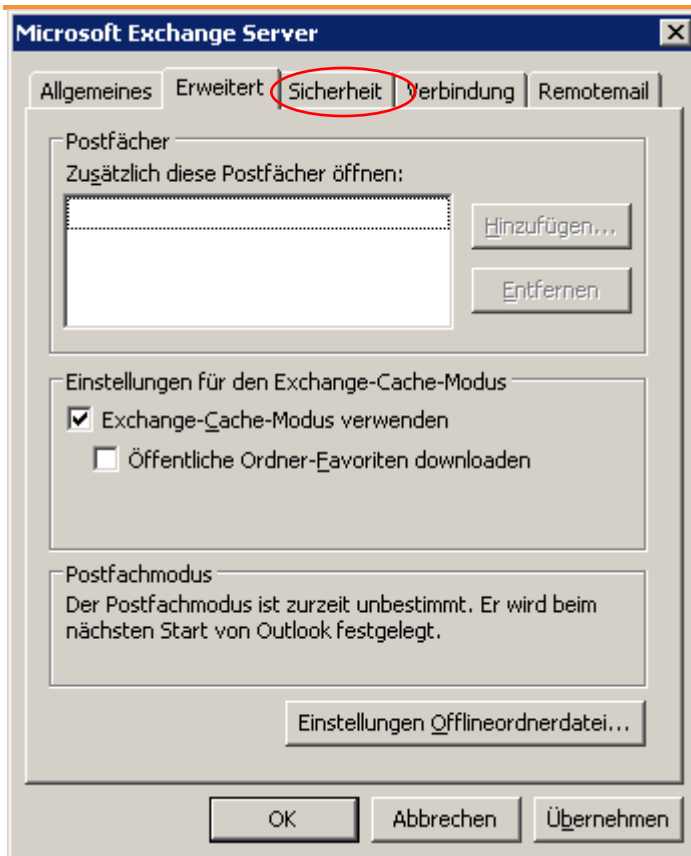


Sie bekommen eine Informationsmeldung, welche Sie mit „OK“ bestätigen.

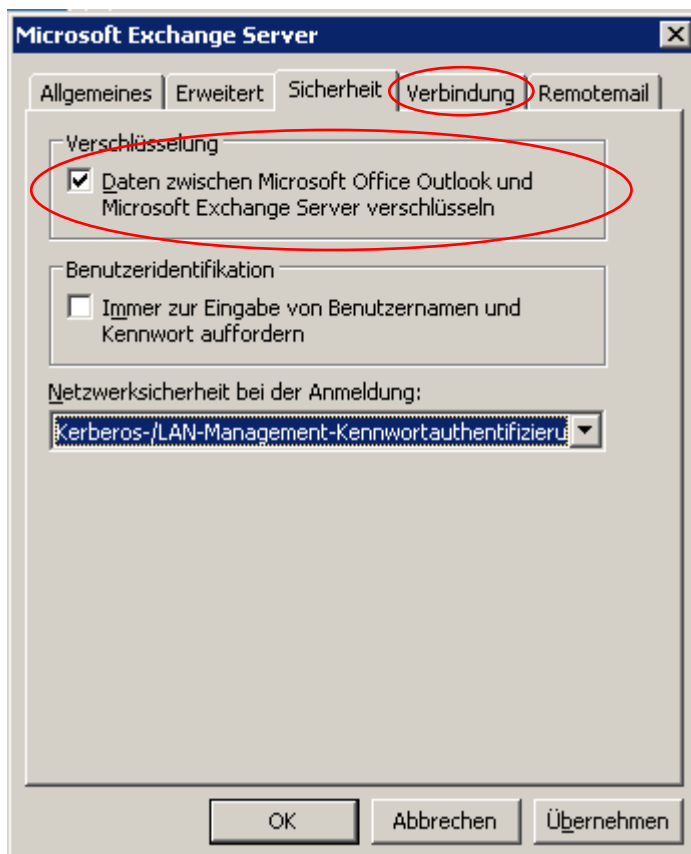
„Weitere Einstellungen“



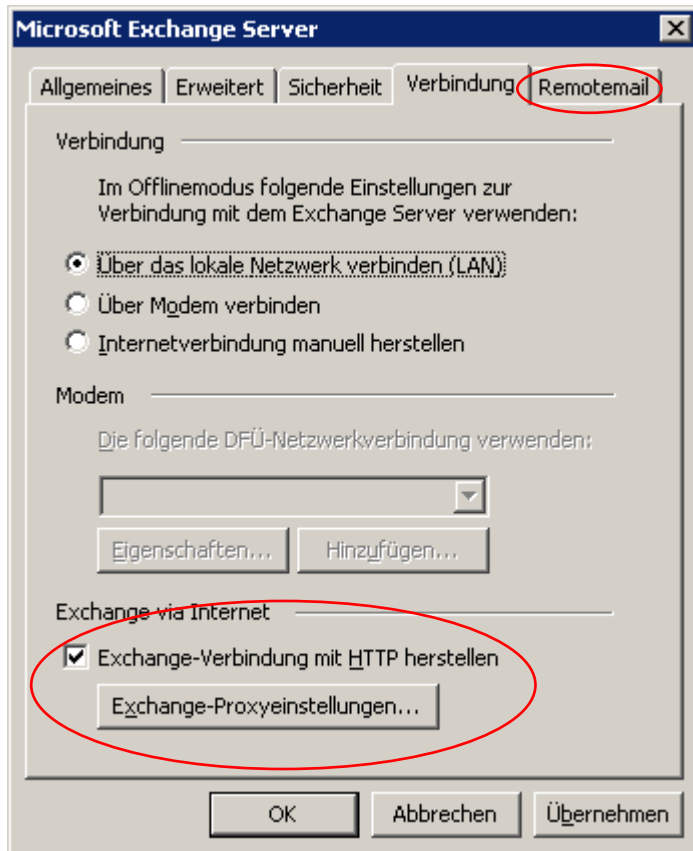
Wählen Sie „Verbindung automatisch prüfen“ und wechseln Sie auf die nächste Registerkarte „Erweitert“.



Ihr Dialogfenster sollte dem oben abgebildeten Fenster entsprechen. Wählen Sie die Registerkarte „Sicherheit“.



Wählen Sie „Daten zwischen Microsoft Office Outlook und Microsoft Exchange Server verschlüsseln“ und wechseln Sie auf die Registerkarte „Verbindung“.



Wählen Sie „Exchange-Verbindung mit http herstellen“. Ein neues Dialogfenster öffnet sich.

Exchange-Proxyeinstellungen

Microsoft Office Outlook kann über das Internet mit dem Microsoft Exchange Server Daten austauschen, indem Remoteprozeduraufrufe (RPC) in HTTP-Paketen geschachtelt werden. Wählen Sie, welches Protokoll und welche Authentifizierungsmethode verwendet werden soll. Wenden Sie sich an den Exchange-Serveradministrator, wenn Sie nicht wissen, welche Optionen Sie wählen sollen.

Verbindungseinstellungen

Diesen URL für die Verbindung mit dem Exchange-Proxyserver verwenden:

https://

Nur SSL für Verbindung verwenden

Sitzung gegenseitig authentifizieren, wenn Verbindung mit SSL hergestellt wird

Hauptname des Proxyserver:

Bei schnellen Netzwerken zuerst eine Verbindung über HTTP herstellen, dann über TCP/IP

Bei langsamen Netzwerken zuerst eine Verbindung über HTTP herstellen, dann über TCP/IP

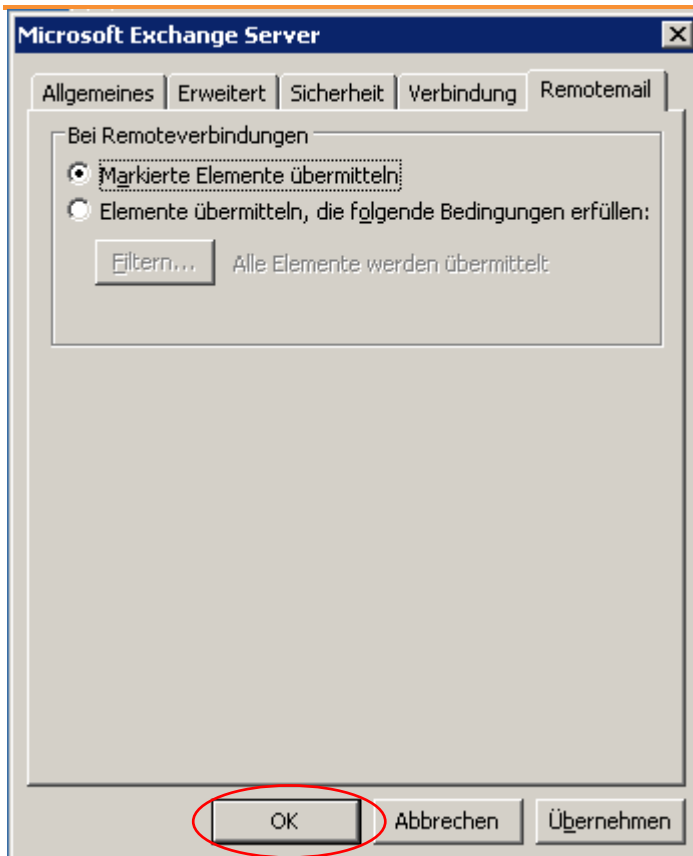
Proxyauthentifizierungseinstellungen

Diese Authentifizierung für die Verbindung mit dem Exchange-Proxyserver verwenden:

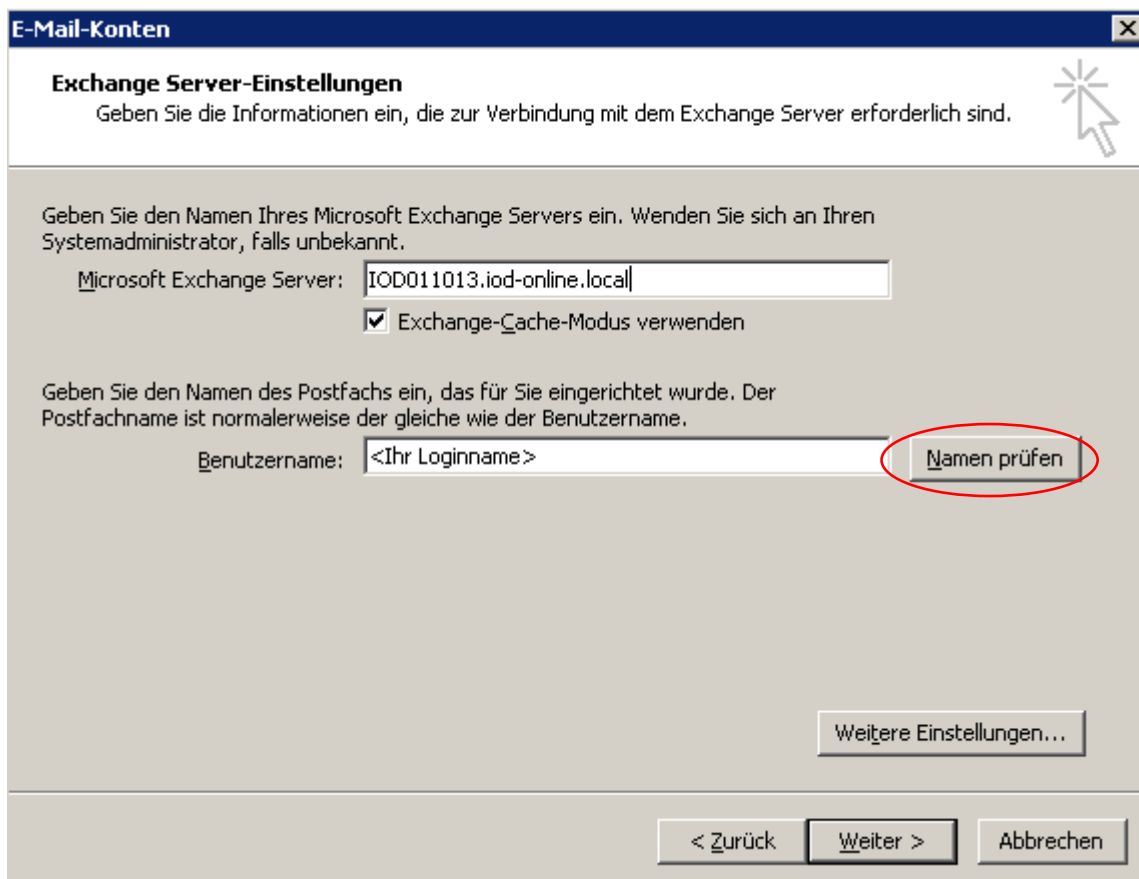
OK Abbrechen

Verbindungseinstellungen: mobile.it-auf-abruf.de

Übernehmen Sie bitte die Einstellungen aus dem oberen Schaubild und wechseln Sie auf die Registerkarte „Remotemail“



Sobald Sie alle Einstellungen eingegeben und verglichen haben, können Sie das Fenster mit „OK“ bestätigen.



Klicken Sie nun auf „Namen prüfen“. Sie werden darauf aufgefordert Ihre Anmeldedaten einzugeben.



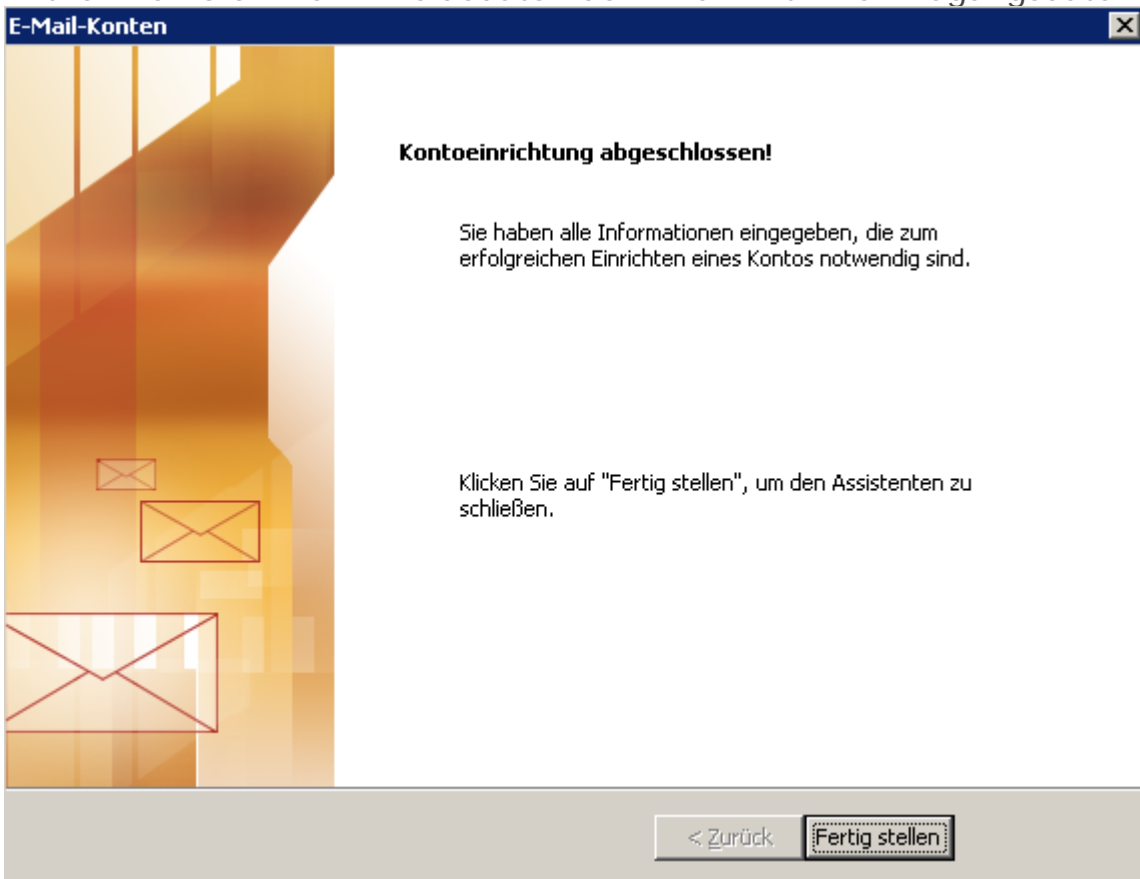
Verbindung zu IOD011013.iod-online.local herstell... ? X

Verbindung mit IOD011013.iod-online.local wird hergestellt

Benutzername:

Kennwort:

Entnehmen Sie Ihre Anmeldedaten der Email mit Ihren Zugangsdaten.



E-Mail-Konten X

Kontoeinrichtung abgeschlossen!

Sie haben alle Informationen eingegeben, die zum erfolgreichen Einrichten eines Kontos notwendig sind.

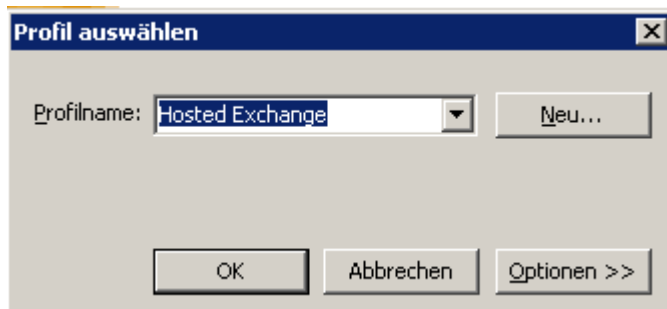
Klicken Sie auf "Fertig stellen", um den Assistenten zu schließen.

Wählen Sie „Fertigstellen“

Sie können Ihr Outlook nun starten und Ihr neues Postfach verwenden.

Outlook starten + anmelden

Sollten Sie mehrere Outlookprofile verwenden werden Sie beim start von Outlook zur Auswahl des zu startenden Profils aufgefordert. Wählen Sie bitte Ihr neu erstelltes Profil. (z.B. Hosted Exchange)



Melden Sie sich mit ihren Zugangsdaten an.

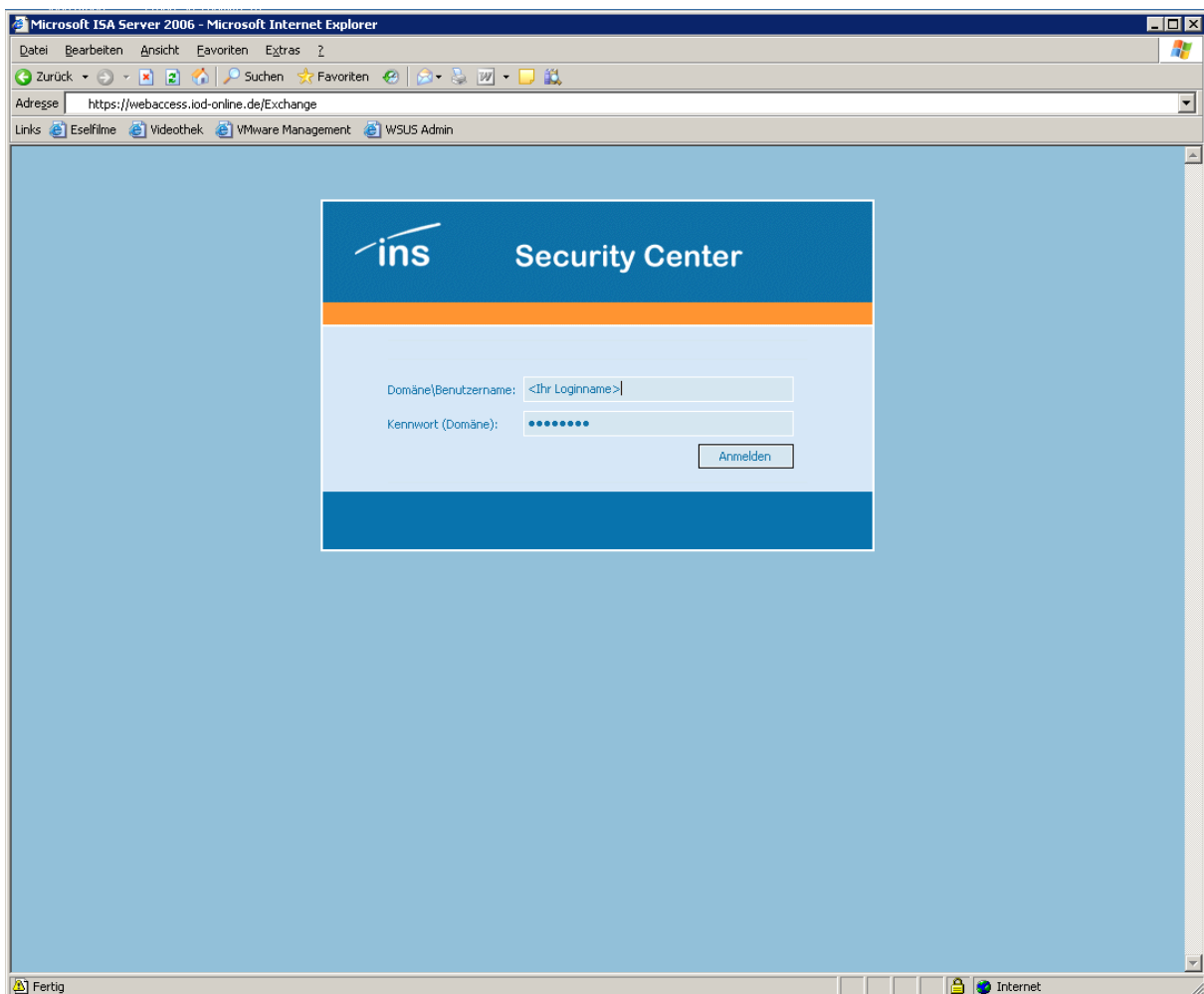
Herzlichen Glückwunsch - Sie können Ihr Outlook erfolgreich eingerichtet.

Outlook Web Access

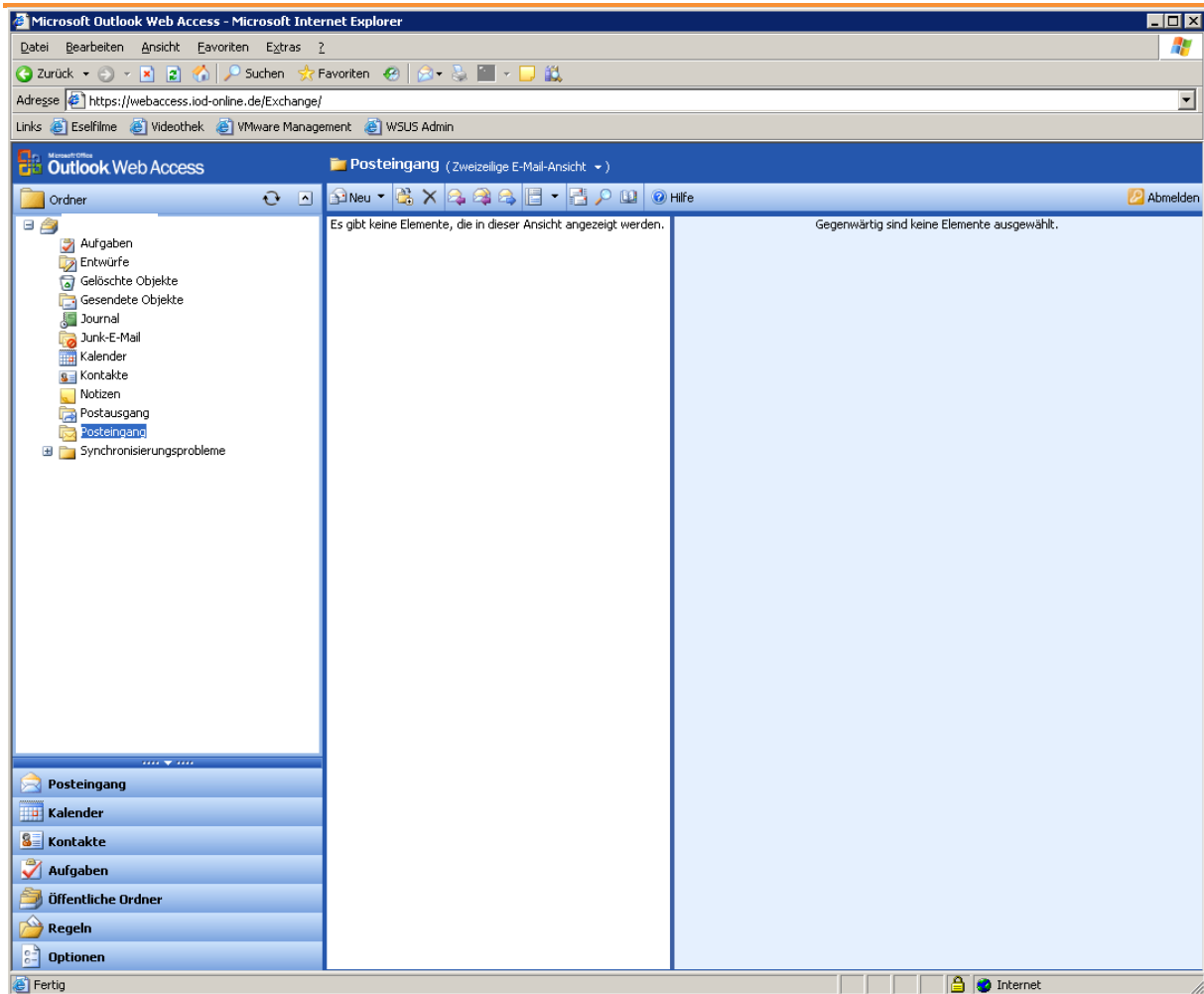
Für den Zugriff Ihres Postfaches von unterwegs können Sie Ihr Outlook Web Access verwenden. Das Outlook Web Access bietet Ihnen nahezu alle Möglichkeiten Ihres „normalen“ Outlooks.

Das Outlook Web Access erreichen Sie unter:

<https://webaccess.it-auf-abruf.de/exchange>

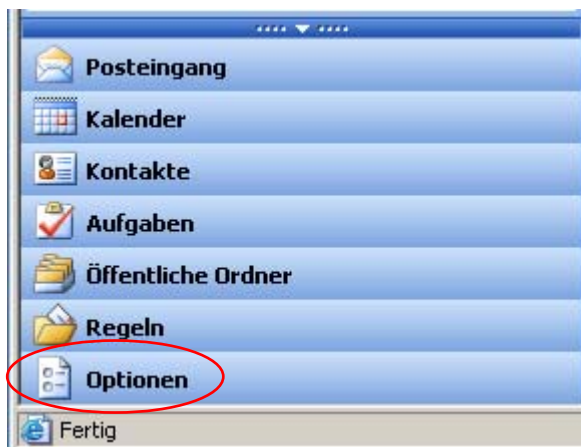


Melden Sie sich mit Ihren bekannten Zugangsdaten an: <Ihr Login>@domain.de und Ihr bekanntes Passwort.

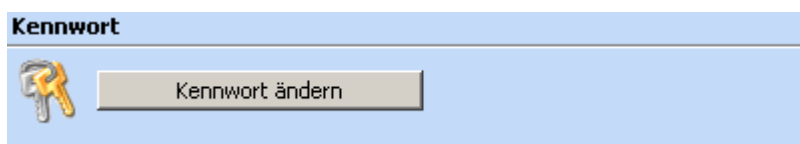


Persönliches Passwort ändern

Ihr persönliches Passwort können Sie über das Outlook Web Access ändern. Melden Sie sich dafür an Ihrem Outlook Web Access an, unter: <https://webaccess.it-auf-abruf.de/exchange> und wählen Sie nach erfolgreicher Anmeldung „Optionen“.



Wählen Sie „Optionen“ – die Optionsseite öffnet sich im Rechtenbereich Ihres Browsers. Scrollen Sie dort bis fast an das Ende der Seite.

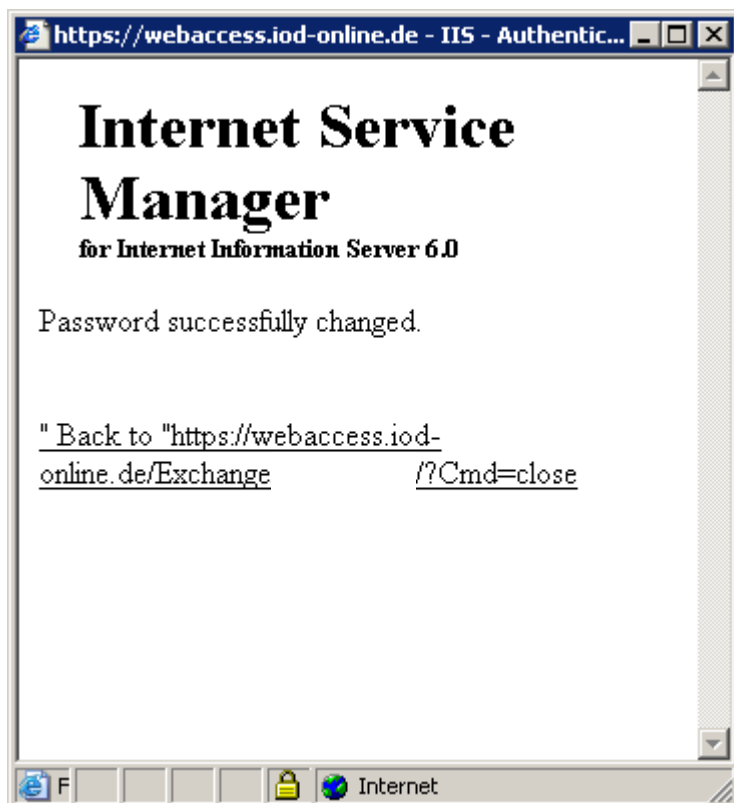


Wählen Sie „Kennwort ändern“ – Ein neues Fenster öffnet sich.



Lassen Sie das Feld „Domain“ bitte leer. Das Feld Account sollte schon mit Ihrem Benutzernamen aufgefüllt sein.

Old Password: Tragen Sie hier Ihr aktuelles Passwort ein
New Password: Tragen Sie hier Ihr neues Passwort ein
Confirm new Passwort: Wiederholen Sie bitte Ihre Eingabe



Nach erfolgreicher Änderung sehen Sie folgendes Fenster. Dies können Sie schließen.

Bitte beachten Sie, dass Ihre Passwortänderung bis zu 30 Minuten dauern kann.

Freundliche Grüße

Ihr INS - Team